

ZBK 180/2



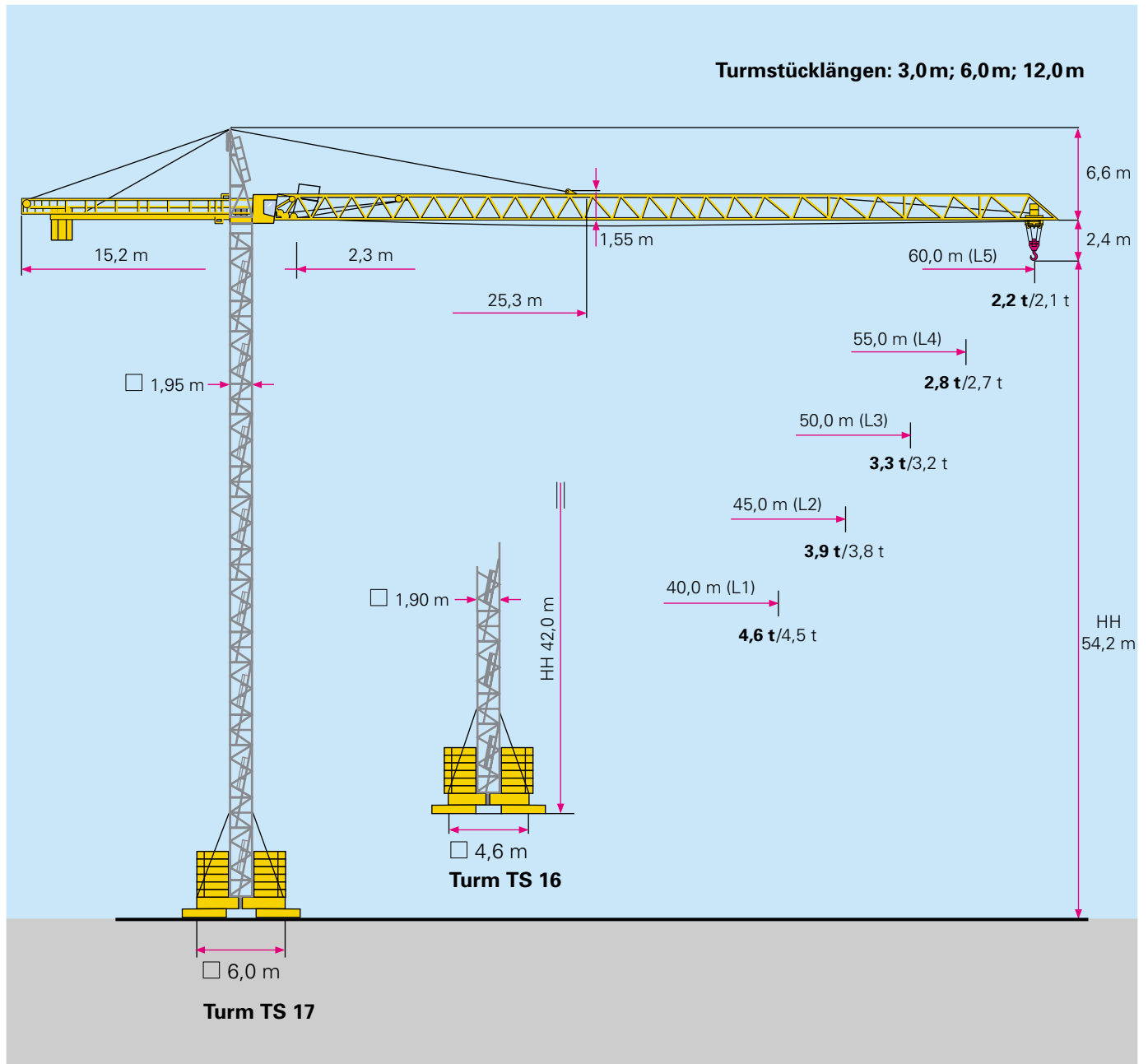
Turmdrehkran obendrehend Laufkatzausleger

System BKT

- **Max. Nutzlastmoment:
2040 kNm**
- **Max. Tragfähigkeit: 12,0 t**
- **Max. Ausladung: 60,0 m**
- **DIN 15018 H1 - B3
BGL 2125 - 0180**

ZEPPELIN 

Übersicht



- Hohe Zuverlässigkeit durch robuste Antriebsbaugruppen
- Wirtschaftliche Turmkonzeption
- Kostengünstige Transportabmessungen
- Schnelle und einfache Montage





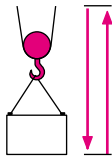
Hakenhöhen

| Turm TS 16 | | | Stationär | | | Fahrbar | | |
|--------------------------|------|------|-----------|-------|-------|---------|--------|--|
| | | | FF 1016 | FK 46 | UW 46 | FKF 46 | UWF 46 | |
| Anzahl der Turmstücke TS | | | | | | | | |
| 1603 | 1606 | 1612 | | | | | | |
| 0 | | | - | - | 12,0 | - | 11,8 | |
| 1 | | | 1,8 | 3,1 | 15,0 | 2,9 | 14,8 | |
| 2 | 1 | | 4,8 | 6,1 | 18,0 | 5,9 | 17,8 | |
| 3 | | | 7,8 | 9,1 | 21,0 | 8,9 | 20,8 | |
| 4 | 2 | 1 | 10,8 | 12,1 | 24,0 | 11,9 | 23,8 | |
| 5 | | | 13,8 | 15,1 | 27,0 | 14,9 | 26,8 | |
| 6 | 3 | | 16,8 | 18,1 | 30,0 | 17,9 | 29,8 | |
| 7 | | | 19,8 | 21,1 | 33,0 | 20,9 | 32,8 | |
| 8 | 4 | 2 | 22,8 | 24,1 | 36,0 | 23,9 | 35,8 | |
| 9 | | | 25,8 | 27,1 | 39,0 | 26,9 | 38,8 | |
| 10 | 5 | | 28,8 | 30,1 | 42,0 | - | - | |
| 11 | | | 31,8 | - | - | - | - | |
| 12 | 6 | 3 | 34,8 | - | - | - | - | |
| 13 | | | 37,8 | - | - | - | - | |

| Turm TS 17 | | | Stationär | | Fahrbar | |
|--------------------------|------|------|-----------|-------|---------|--|
| | | | FF 1721 | UW 60 | UWF 60 | |
| Anzahl der Turmstücke TS | | | | | | |
| 1703 | 1706 | 1712 | | | | |
| 0 | | | - | 11,8 | 11,8 | |
| 1 | | | 1,8 | 15,8 | 15,8 | |
| 2 | 1 | | 4,8 | 18,8 | 18,8 | |
| 3 | | | 7,8 | 21,8 | 21,8 | |
| 4 | 2 | 1 | 10,8 | 24,8 | 24,8 | |
| 5 | | | 13,8 | 27,8 | 27,8 | |
| 6 | 3 | | 16,8 | 30,8 | 30,8 | |
| 7 | | | 19,8 | 33,8 | 33,8 | |
| 8 | 4 | 2 | 22,8 | 36,8 | 36,8 | |
| 9 | | | 25,8 | 39,8 | 39,8 | |
| 10 | 5 | | 28,8 | 42,8 | 42,8 | |
| 11 | | | 31,8 | 45,8 | 45,8 | |
| 12 | 6 | 3 | 34,8 | 48,8 | 48,8 | |
| 13 | | | 37,8 | 51,8 | 51,8 | |
| 14 | 7 | | 40,8 | 54,8 | 54,8 | |
| 15 | | | 43,8 | - | - | |
| 16 | 8 | 4 | 46,8 | - | - | |
| 17 | | | 49,8 | - | - | |
| 18 | 9 | | 52,8 | - | - | |

* TS 1706 = kletterfähig

Geschwindigkeiten

| | | | | | |
|--|---|---------------------------------|----------------|-----------------|---------|
| Katzfahren |  | $v = 12/35/70 \text{ m/min}$ | KL - PU | 5,5 kW | |
| Fahren |  | $v = 0 - 25 \text{ m/min}$ | KL - FK | 4 x 5,5 kW | |
| Schwenken |  | $n = 0 - 0,79 \text{ min}^{-1}$ | KL - WB | 2 x 5,0 kW | |
| Type SL/WB 45/12 | HK -  = max. 145 m 3-Lagen | | | | |
| |  | 1. Gang | 38 m/min 6,0 t | 19 m/min 12,0 t | 45,0 kW |
| | | 2. Gang | 94 m/min 2,1 t | 47 m/min 4,7 t | |
| | | 3. Gang | 3,8 m/min | 1,9 m/min | |
| | | | 9,4 m/min | 4,7 m/min | |
| 380 V/50 Hz/3 Ph Anschlußleistung - Oberkran | | | | 66,0 kVA | |

Zentral- und Gegengewichtsballast

Zentralballast (t)

| Hakenhöhe bis (m) | TS 16 | | | | TS 17 | |
|----------------------|-------|-------|--------|--------|-------|--------|
| | FK 46 | UW 46 | FKF 46 | UWF 46 | UW 60 | UWF 60 |
| 6,1 | 40 | - | 40 | - | - | - |
| 12,1 | 40 | 30 | 40 | 40 | 20 | 30 |
| 18,1 | 40 | 30 | 40 | 40 | 20 | 30 |
| 24,1 | 40 | 40 | 40 | 40 | 20 | 30 |
| 30,1 | 50 | 50 | 40 | 50 | 20 | 30 |
| 36,0 | - | 60 | - | 70 | 30 | 40 |
| 42,0 | - | 80 | - | 80 | 50 | 50 |
| 47,8 | - | - | - | - | 60 | 60 |
| 53,8 | - | - | - | - | 70 | 80 |

Gegengewichtsballast (t)

| Ausleger | L 1 | L 2 | L 3 | L 4 | L 5 |
|-------------------|--------|------------------|--------|--------|--------|
| Ballast BG | 15,75 | 17,85 | 18,90 | 18,90 | 18,90 |
| Anzahl | 5x3,15 | 5x3,15 1x2,10 | 6x3,15 | 6x3,15 | 6x3,15 |

Krantransport

| Anz. | Benennung | Skizze | Abmessungen m | | | Gewicht pro Stück t |
|------|--|--------------------------------|---------------|------|------|---------------------|
| | | | l | b | h | |
| 1 | Drehbühne mit Drehverbindungsaufl. u. Kabine | | 4,15 | 2,41 | 2,40 | 4,3 |
| 1 | Drehbühne mit Drehverbindungsauflage | DA 181617 K | 2,30 | 2,30 | 2,40 | 3,7 |
| 1 | Kabine mit Podest und Geländer | | 4,15 | 1,34 | 2,2 | 0,6 |
| 1 | Gegenausleger und Hubwerk | 37 kW SL/WB 45 kW SL/WB | 14,40 | 2,80 | 1,60 | 5,7 |
| 1 | Gegenausleger mit Geländer | | 12,40 | 1,35 | 1,27 | 2,8 |
| 1 | Gegenausleger ohne Geländer | | 12,40 | 1,35 | 0,57 | 2,6 |
| 1 | Hubwerk | 37 kW SL/WB 45 kW SL/WB | 2,42 | 2,80 | 1,28 | 2,9 |
| | Gegenballast | BG 210 | 1,10 | 0,50 | 2,00 | 2,1 |
| | | BG 315 | 1,10 | 0,50 | 2,90 | 3,15 |
| 1 | Turmspitze | | 6,10 | 1,43 | 2,01 | 1,6 |
| 1 | Auslegerstück | I | 12,00 | 1,28 | 1,87 | 1,9 |
| 1 | Auslegerstück mit Zugstangen | II | 12,05 | 1,22 | 1,90 | 2,4 |
| 1 | Auslegerstück | III | 5,82 | 1,20 | 2,22 | 1,0 |
| 1 | Auslegerstück | IV | 12,02 | 1,22 | 1,69 | 1,2 |
| 1 | Auslegerstück | V | 5,22 | 1,22 | 1,64 | 0,4 |
| 1 | Auslegerstück | VI | 5,20 | 1,22 | 1,64 | 0,3 |
| 1 | Auslegerstück | VII | 5,17 | 1,22 | 1,62 | 0,2 |
| 1 | Auslegerstück | VIII | 5,14 | 1,22 | 1,62 | 0,2 |
| 1 | Auslegertraverse | | 0,59 | 1,25 | 1,10 | 0,1 |
| 1 | Laufkatze | | 1,49 | 1,56 | 0,80 | 0,2 |
| 1 | Hakenflasche | | 1,00 | 0,41 | 1,80 | 0,5 |
| | Turmstück | TS 1603 | 3,03 | 1,89 | 1,89 | 1,07 |
| | | TS 1606 | 6,03 | 1,89 | 1,89 | 1,81 |
| | | TS 1612 | 12,03 | 1,89 | 1,89 | 3,29 |

| Anz. | Benennung | | Skizze | Abmessungen m | | | Gewicht pro Stück t |
|------|---|----------|--------|------------------|------|------|---------------------------|
| | | | | l | b | h | |
| | Turmstück | TSU 1612 | | 12,03 | 1,89 | 1,89 | 4,52 |
| | | TS 1703 | | 3,03 | 1,95 | 1,95 | 1,66 |
| | Turmstück | TS 1706 | | 6,03 | 1,95 | 1,95 | 2,78 |
| | | TS 1712 | | 12,03 | 1,95 | 1,95 | 4,95 |
| 1 | Fundamentkreuz stationär ohne Fundamentblöcke | FK 46 | | 6,69 | 0,54 | 1,01 | 2,19 |
| 2 | | | | 3,31 | 0,40 | 1,01 | 1,10 |
| 1 | Fundamentkreuz stationär mit Fundamentblöcken | FK 46 | | 8,91 | 0,60 | 1,61 | 6,39 |
| 2 | | | | 4,31 | 0,60 | 1,61 | 3,20 |
| 1 | Fundamentkreuz stationär ohne Fundamentblöcke | UW 46 | | 6,70 | 0,53 | 1,11 | 1,81 |
| 2 | | | | 3,31 | 0,40 | 1,11 | 0,92 |
| 1 | Fundamentkreuz stationär mit Fundamentblöcken | UW 46 | | 9,10 | 0,60 | 1,77 | 6,01 |
| 2 | | | | 5,71 | 0,60 | 1,77 | 3,02 |
| 4 | Abstützungen | | | 4,54 | 0,12 | 0,26 | 0,29 |
| 4 | Fundamentblock | BF 2406 | | 2,40 | 0,60 | 0,60 | 2,10 |
| 1 | Fundamentkreuz fahrbar mit Fahrschemel | FKF 46 | | 7,97 | 0,82 | 1,45 | 3,95 |
| 2 | | | | 3,83 | 0,80 | 1,45 | 1,97 |
| 1 | Fundamentkreuz fahrbar mit Fahrschemel | UWF 46 | | 7,97 | 0,82 | 1,55 | 4,00 |
| 2 | | | | 3,83 | 0,80 | 1,55 | 2,00 |
| 1 | Schaltschrank und Kabeltr. | | | 1,69 | 1,40 | 1,63 | 0,43 |
| 2 | Fahrschemel ohne Antrieb | | | 1,24 | 0,34 | 0,70 | 0,77 |
| 2 | Fahrschemel mit Antrieb | | | 1,46 | 0,70 | 0,70 | 0,88 |
| | Zentralballast | BZ 5 | | 3,50 | 0,52 | 1,50 | 5,00 |
| | | BZG 5 | | 4,00 | 0,42 | 1,29 | 5,00 |
| 1 | Klettervorrichtung | KV 17 | | 11,10 | 2,40 | 2,40 | 7,50 |

Ganz in Ihrer Nähe: Unsere Niederlassungen und Mietstationen

Mit unseren über 50 Niederlassungen und Mietstationen in Deutschland und Österreich sind wir immer in der Nähe Ihres Standortes oder Ihrer Baustelle. Der Zeppelin-Service steht Ihnen rund um die Uhr zur Verfügung. Wir liefern 98% aller Ersatzteile innerhalb von 24 Stunden



Zeppelin Baumaschinen GmbH
Zeppelinstraße 1-5 • D-85748 Garching b. München
Tel.: 089 32000-497 • Fax: 089 32000-485

Zeppelin Österreich GmbH
Zeppelinstraße 2 • A-2401 Fischamend bei Wien
Tel.: 02232 790-0 • Fax: 02232 790-262

